

Atelier de Pratique de la méthode Feldenkrais tout public

4 et 5 janvier 2025 à Lyon (69)

Ce stage vous permettra de pratiquer avec
Christine Barrat Trainer Feldenkrais Directrice pédagogique IFELD

Simone Roloff Assistante trainer

Eric Luttenbacher Praticien expérimenté



Programme :

Découvrez le Dojo de notre formation professionnelle, dans un cadre avec tout confort.

Nous enseignerons en alternance pour vous donner une variété de leçons assez représentatives de la méthode, au sol, debout, avec quelques surprises,

- **Pratique de leçon de Prise de conscience par le mouvement, intégrant des principes fondamentaux de la méthode,**
- **Démonstration d'Intégration Fonctionnelle commentée (Guidage par le toucher)**
- **temps de pratique d'intégration fonctionnelle accompagnée avec les praticiens présents, et en pratique de débutants, rassurez-vous tout le monde peut le faire,**
- **Temps d'échanges et questions sur la pratique et la méthode**

[Consultez la fiche de nos intervenants, page équipe pédagogique des cursus de formation](#)

[Suivez nos réseaux FB et l'évènement de ce stage, nous ferons les présentations !](#)

Nous ferons une présentation de la formation professionnelle en fin de journée et nous répondrons à vos questions aussi à la pause repas

Horaires

samedi 4 janvier 13h-16h

plus Information formation 16h15-17h30

dimanche 5 janvier 10h-12h30 et 13h30 -15h30

Et si c'était pour vous ?

Commencez l'année en mouvement avec IFELD !
1er week-end de janvier 2025, la période des grandes résolutions et des vœux !
Souhaitez-vous le meilleur pour vous-même !

Pour tous, débutants ou pas, intéressé par la formation ou pour le plaisir de pratiquer !

Fiche d'inscription : inscription indispensable, vous recevrez les informations précises pour l'accès par la suite

Je m'inscris à l'Atelier du 4 et 5 janvier 2025 et ajoute mon paiement carte ou chèque

NOM Prénom :

Adresse :

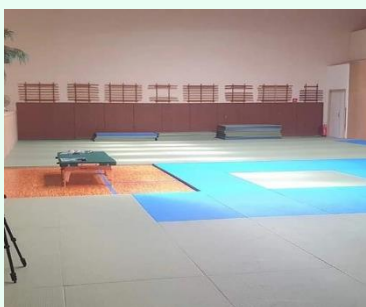
Email :

Téléphone :

Mon expérience avec la méthode Feldenkrais :

débutant j'ai déjà pratiqué intéressé par la formation professionnelle

je suis praticien.ne de la méthode Feldenkrais (cursus : _____ année : _____)



Lieu : Dojo 88 rue Masséna 69006 LYON

Tapis tatami sur place. Venez en tenue confortable avec une serviette/tissu pour mettre sur le tapis et une petite couverture.

Frais pédagogiques : je joins le paiement selon mon choix :

Cette somme est non remboursable en cas d'annulation, mais vous pouvez transférer votre inscription à un autre participant. A l'issue du stage vous recevrez une facture et une attestation de participation au stage de 7h .

- Tarif normal : 115 euros
- **Tarif Exceptionnel avant le 30 nov 2024 : 79 euros**

Paiement de préférence par Carte Bancaire sécurisé avec le lien SUMUP, et envoyez ce document par email contact@ifeld.fr

Lien de paiement carte bancaire : <https://ifeld-formation.sumupstore.com/>

Paiement par Chèque à l'ordre de IFELD, accompagné de ce bulletin à envoyer à : IFELD-Administration 9 rue de la Bruyère 30133 LES ANGLES

Afin de mieux gérer les inscriptions informez nous des envois postaux par email contact@ifeld.fr